



29 tháng 10 năm 2019

**Tokyu Community Corp. và Tokyu Corporation chính thức triển khai dịch vụ quản lý
tòa nhà văn phòng và chung cư tại Việt Nam từ tháng 10.**

Chúng tôi cung cấp dịch vụ quản lý bất động sản với chất lượng hàng đầu cho nhiều phân khúc bất động sản như tòa nhà văn phòng, chung cư...

Tokyu Community Corp.
Tokyu Corporation
Công ty TNHH Tokyu PM Việt Nam
Công ty cổ phần quản lý cao ốc chung cư NOZOMI

Tokyu Community Corp. và Tokyu Corporation đã thành lập công ty quản lý bất động sản tổng hợp với tên gọi là “Công ty TNHH Tokyu PM Việt Nam” (sau đây gọi là TPMV) vào tháng 3/2019 tại Nước Cộng hòa Xã hội Chủ nghĩa Việt Nam. Và sau đó, TPMV đã thành lập Công ty cổ phần quản lý cao ốc chung cư NOZOMI - là công ty hoạt động trong lĩnh vực dịch vụ quản lý chung cư (sau đây gọi là NRM). Từ ngày 01 tháng 10, TPMV chính thức bắt đầu quản lý tòa nhà Nanoco (một phần diện tích được sử dụng làm showroom, và NRM chính thức quản lý vận hành chung cư Saigon Mía, hai dự án này đều nằm trong khu vực thành phố Hồ Chí Minh.

Trong những năm gần đây, các văn phòng tại Thành phố Hồ Chí Minh đang có xu hướng ngày càng tăng, và số lượng các chung cư đã xây dựng hoàn thiện cũng tăng lên nhanh chóng. Trên cơ sở dự đoán về một thời đại đòi hỏi dịch vụ quản lý bất động sản với chất lượng tốt hơn tại Việt Nam, Tokyu Community Corp. và Tokyu Corporation đã quyết định thành lập TPMV và NRM với mục đích cung cấp dịch vụ quản lý bất động sản theo tiêu chuẩn Nhật Bản tại Việt Nam. Trong tương lai, TPMV sẽ là công ty cung cấp dịch vụ quản lý bất động sản tổng hợp cho phân khúc tòa nhà văn phòng và trung tâm thương mại,...NRM sẽ là công ty cung cấp dịch vụ quản lý chung cư và căn hộ dịch vụ.

TPMV nhận quản lý dự án đầu tiên Tòa nhà Nanoco - là tòa nhà văn phòng cao 10 tầng (một phần diện tích làm showroom) tọa lạc tại quận Bình Thạnh, đây là vị trí thuận tiện để di chuyển về trung tâm thành phố Hồ Chí Minh.

NRM nhận quản lý dự án Saigon Mía-là dự án chung cư cao 27 tầng, với 964 căn hộ, tọa lạc tại huyện Bình Chánh, thành phố Hồ Chí Minh. Và dự án đầu tiên-chung cư Moonlight Residences được NRM tiếp nhận quản lý từ ngày 01/09/2019, đây là tòa nhà chung cư cao 21 tầng, với 535 căn hộ, tọa lạc tại quận Thủ Đức-phía Đông Bắc của thành phố Hồ Chí Minh. Saigon Mía và Moonlight Residences đều là dự án của Chủ đầu tư Hưng Thịnh.

Tokyu Community Corp. là một trong những công ty quản lý bất động sản hàng đầu tại Nhật Bản, sở hữu bí quyết quản lý các tòa nhà với chất lượng cao theo phong cách Nhật Bản. Những năm gần đây, Tokyu Community Corp. tích cực xúc tiến việc triển khai hoạt động kinh doanh ra nước ngoài, và đã thành lập pháp nhân tại Indonesia vào tháng 11/ 2017, và đến tháng 08/2018 đã bắt đầu triển khai dịch vụ quản lý các tòa nhà. Việt Nam là quốc gia thứ 2 trong hoạt động kinh doanh tại nước ngoài của Tokyu Community Corp.

Tokyu Corporation đã thành lập công ty con BECAMEX TOKYU vào năm 2012 và hiện đang phát triển Thành phố vườn Tokyu Bình Dương tại tỉnh Bình Dương. Việt Nam dựa trên kinh nghiệm và bí quyết xây dựng Thành phố vườn Tokyu Tama. Ngoài ra, Tokyu Corporation cũng sở hữu nhiều kiến thức, kinh nghiệm trong lĩnh vực phát triển bất động sản tại Việt Nam và đang tham gia vào việc kinh doanh bất động sản tại thành phố Hồ Chí Minh.

Cả hai công ty Tokyu Community Corp. và Tokyu Corporation cùng vận dụng kinh nghiệm và kiến thức của mình để đẩy mạnh các hoạt động quản lý bất động sản tổng hợp của TPMV và NRM tại Việt Nam.

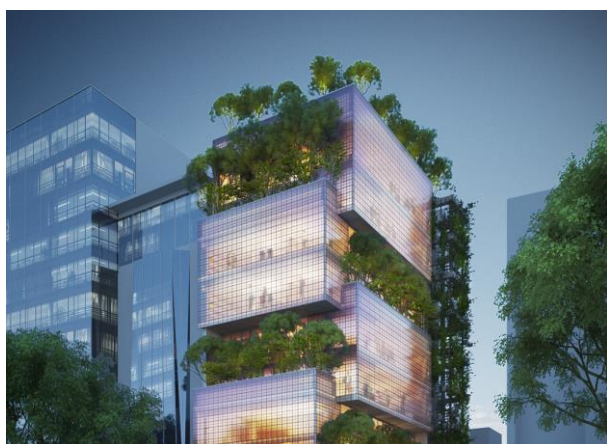
Thông tin cụ thể của TPMV và NRM được giới thiệu ở trang riêng.

■Giới thiệu về công ty liên doanh

1. Công ty TNHH Tokyu PM Việt Nam

Tên công ty	Công ty TNHH Tokyu PM Việt Nam
Người đại diện	Yoshinori Gomi
Hoạt động kinh doanh chính	Quản lý bất động sản như tòa nhà văn phòng, trung tâm thương mại và các hoạt động kinh doanh đi kèm khác.
Vốn điều lệ	68,3 tỷ đồng (khoảng 320 triệu yên) ※ Tính theo tỷ giá ngày 23/10/2019 (1 yên = 211 đồng)
Ngày thành lập	03/2019
Tỷ lệ vốn góp	Tokyu Community Corp. góp 50% - Tokyu Corporation góp 50%

•Dự án quản lý chính tính đến thời điểm hiện tại (Công ty TNHH Tokyu PM Việt Nam)



Tên dự án: tòa nhà Nanoco
Địa điểm: quận Bình Thạnh, thành phố Hồ Chí Minh
Loại hình: tòa nhà văn phòng (showroom)
Diện tích sàn: 1.990 m²
Số tầng: 10 tầng
Thời điểm hoàn công: 10/2019

2. Công ty cổ phần quản lý cao ốc chung cư NOZOMI

Tên công ty	Công ty cổ phần quản lý cao ốc chung cư NOZOMI
Người đại diện	Yoshinori Gomi
Hoạt động kinh doanh chính	Quản lý chung cư và các hoạt động kinh doanh đi kèm khác
Vốn điều lệ	20 tỷ đồng (khoảng 95 triệu yên) ※ Tính theo tỷ giá ngày 23/10/2019 (1 yên = 211 đồng)
Ngày thành lập	04/2019
Tỷ lệ vốn góp	Công ty TNHH Tokyu PM Việt Nam góp 65%, cổ đông khác góp 35%

• Dự án quản lý chính tính đến thời điểm hiện tại (Công ty cổ phần quản lý cao ốc chung cư NOZOMI)



Tên dự án: Moonlight Residences
 Địa điểm: quận Thủ Đức, thành phố Hồ Chí Minh
 Loại hình: tòa nhà chung cư phức hợp
 Tổng diện tích khu đất: 8.201 m²
 Tổng số căn hộ: 535 căn
 Diện tích sở hữu riêng: bình quân 66,7 m² (tương ứng một căn hộ)
 Số tầng: 02 tầng hầm và 21 tầng nổi
 Thời điểm hoàn công: 07/2019



Tên dự án: Saigon Mía
 Địa điểm: quận Bình Thạnh, thành phố Hồ Chí Minh
 Loại hình: tòa nhà chung cư phức hợp
 Tổng diện tích khu đất: 15.126 m²
 Tổng số căn hộ: 964 căn
 Diện tích sở hữu riêng: khoảng 50-83 m² (tương ứng một căn hộ)
 Số tầng: 02 tầng hầm và 27 tầng nổi
 Thời điểm hoàn công: 08/2019

■ Giới thiệu về công ty góp vốn

1. Tokyu Community Corp.

Tên công ty	Tokyu Community Corp.
Địa chỉ	Setagaya Business Square, 10-1, Yoga 4-cho, Setagaya-ku, Tokyo
Người đại diện	Katsuhide Saiga
Hoạt động kinh doanh chính	Kinh doanh hỗ trợ sinh hoạt căn hộ, kinh doanh quản lý và cải tạo tòa nhà,...
Vốn điều lệ	1 tỷ 653 triệu 800 ngàn yên
Ngày thành lập	08/04/1970

2. Tokyu Corporation

Tên công ty	Tokyu Corporation
Địa chỉ	5-6 Nampeidai-cho, Shibuya-ku, Tokyo
Người đại diện	Kazuo Takahashi
Hoạt động kinh doanh chính	Kinh doanh cho thuê bất động sản, kinh doanh mua bán bất động sản và hoạt động kinh doanh khác
Vốn điều lệ	121,7 tỷ yên (tại thời điểm 31/03/2019)
Ngày thành lập	02/09/1922